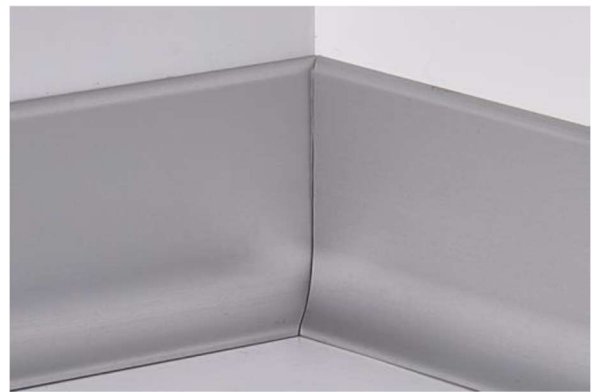


Chaque détail compte

Plinthes en aluminium

## Plinthes aluminium avec lame



### Traitement de surface :

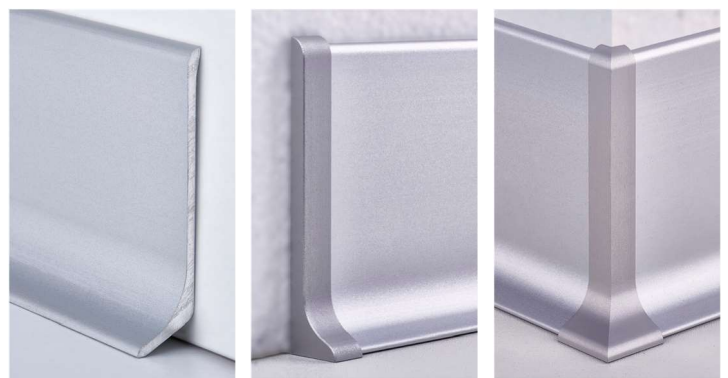
- Anodisation naturel
- Nox (aspect acier chromé)
- Couleur RAL/NCS
- Bronze clair anodisé

### Types de montages :

- Collage
- Vissage

### Coins externes/embouts :

- Découper
- Angles en aluminium, extrémités et connecteurs

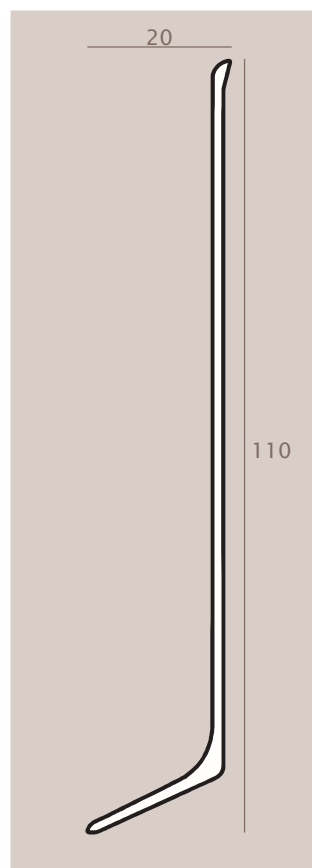
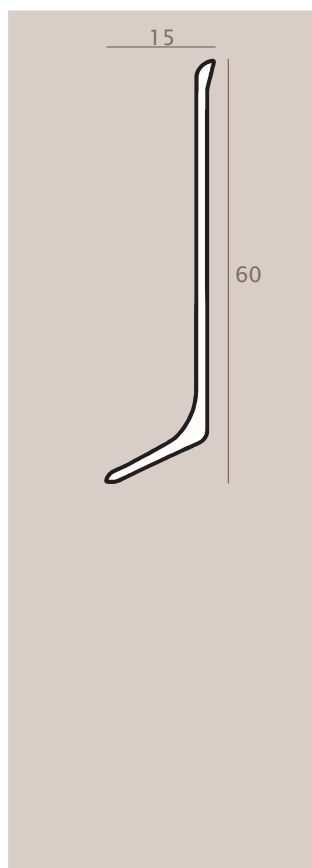
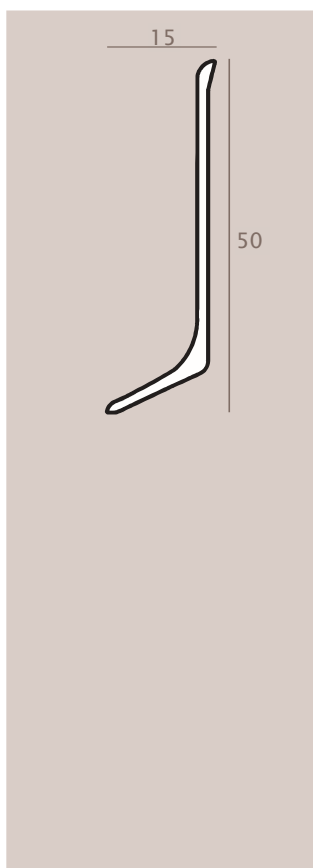
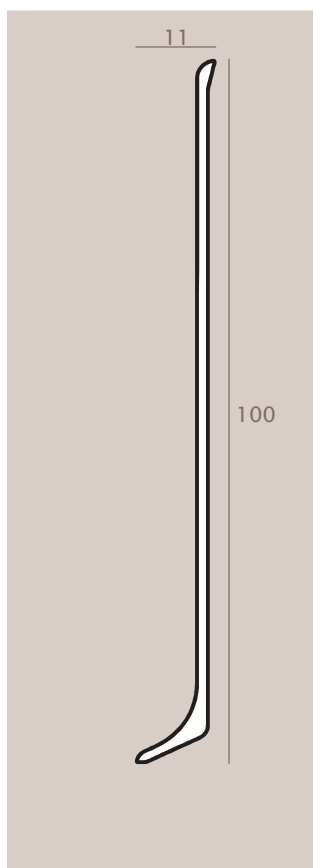
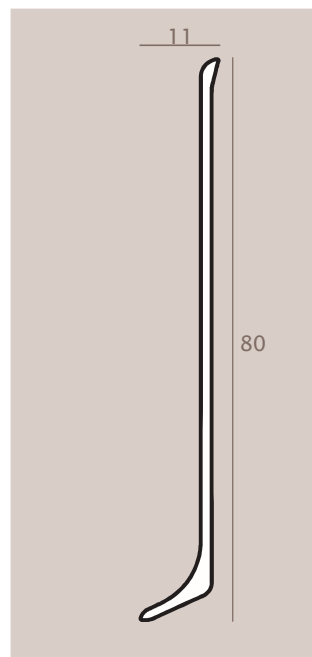
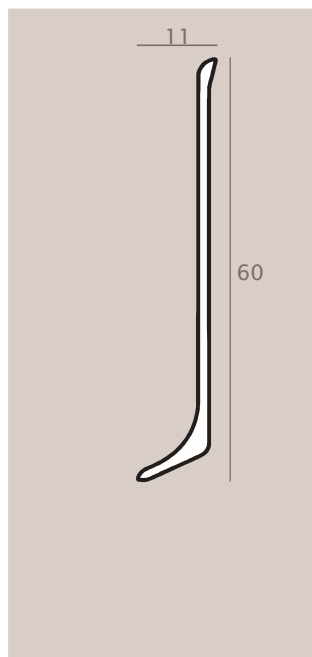
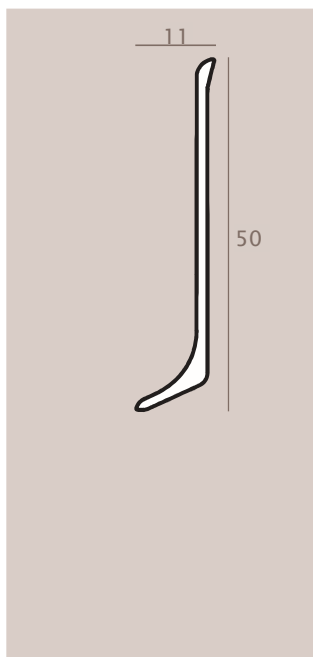
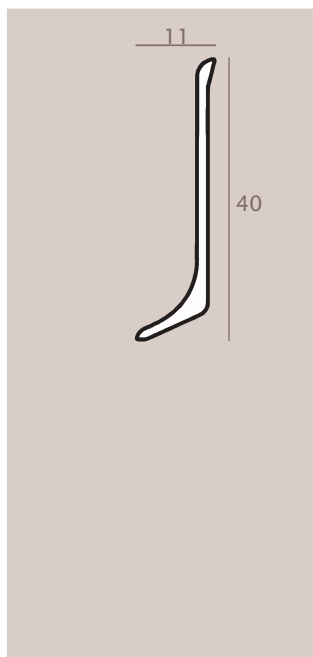


**ULMI**  
Plinthes

Ulmi SA  
Schrotmättli 16  
6014 Luzern  
Tel. 041 497 42 42  
info@ulmi-plinthes.ch  
www.ulmi-plinthes.ch

Vous trouverez plus d'informations sur [www.ulmi-plinthes.ch](http://www.ulmi-plinthes.ch)  
Nous sommes également disponibles sur simple appel téléphonique

# Dimensions et profils



Ulmi SA

Schrotmättli 16

6014 Luzern

Tel. 041 497 42 42

info@ulmi-plinthes.ch

www.ulmi-plinthes.ch

Vous trouverez plus d'informations sur [www.ulmi-plinthes.ch](http://www.ulmi-plinthes.ch)

Nous sommes également disponibles sur simple appel téléphonique